

美濃加茂市の給与・定員管理等について

1 総括

(1) 人件費の状況(普通会計決算)

区 分	住民基本台帳人口 (H30.1.1)	歳 出 額 A	実質収支	人 件 費 B	人件費率 B/A	(参考) 28年度の人件費率
29年度	56,688	21,662,303 千円	1,046,764 千円	2,447,693 千円	11.3%	11.9%

(2) 職員給与費の状況(普通会計決算)

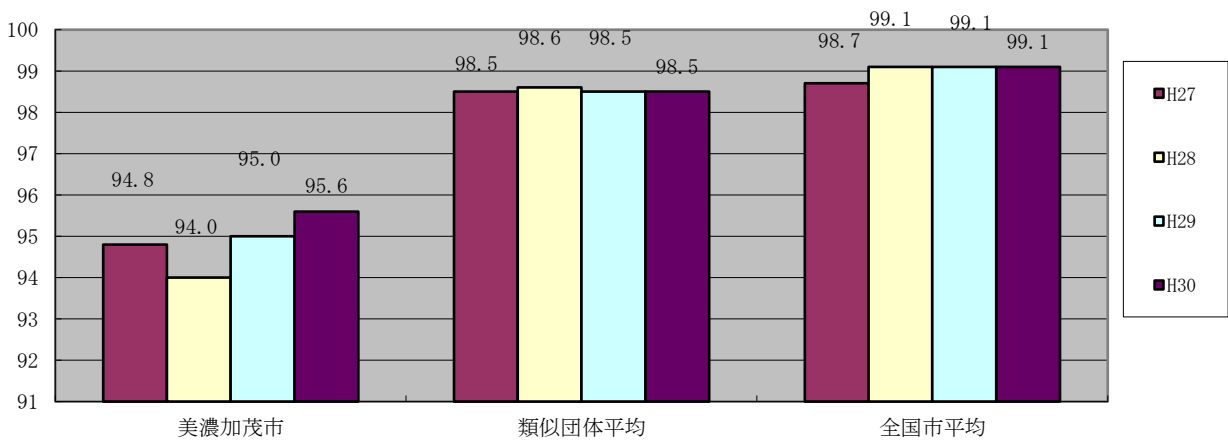
区 分	職員数 A	給 与 費				一人当たり 給与費 B/A	(参考)Ⅱ-2型平均 一人当たり給与費
		給 料	職員手当	期末・勤勉 手当	計 B		
29年度	318人	1,016,335 千円	201,268 千円	424,560 千円	1,642,163 千円	5,164千円	5,887千円

(注) 1 職員手当には退職手当を含まない。

2 職員数は、平成29年4月1日現在の人数である。

3 給与費については、任期付短時間勤務職員（再任用職員（短時間勤務））の給与費が含まれており、職員数には当該職員を含んでいない。

(3) ラスパイレス指数の状況



(注) 1 ラスパイレス指数とは、全地方公共団体の一般行政職の給料月額を同一の基準で比較するため、国の職員数（構成）を用いて、学歴や経験年数の差による影響を補正し、国の行政職俸給表（一）適用職員の俸給月額を100として計算した指数。

2 類似団体平均とは、人口規模、産業構造が類似している団体のラスパイレス指数を単純平均したものである。

(4) 給与制度の総合的見直しの実施状況について

① 給料表の見直し

[**実施** 未実施]

給料表の改定実施時期 平成30年4月1日
国と同様の見直しを実施

②地域手当の見直し

国の基準3%に対し、当市においても3%を支給

③その他の見直し内容

管理職員特別勤務手当及び単身赴任手当について、国と同様の見直しを実施。(平成27年4月1日)

2 職員の平均給与月額、初任給等の状況

(1) 職員の平均年齢、平均給料月額及び平均給与月額の状況(平成30年4月1日現在)

①一般行政職

区分	平均年齢	平均給料月額	平均給与月額	平均給与月額 (国ベース)
美濃加茂市	42.8歳	309,800円	374,986円	351,863円
岐阜県	42.6歳	328,159円	405,994円	363,179円
国	43.5歳	329,845円	—	410,940円
Ⅱ-2型	41.8歳	314,538円	384,959円	350,701円

②技能労務職

区分	平均年齢	職員数	平均給料月額	平均給与月額	平均給与月額 (国ベース)
美濃加茂市	—歳	—人	—円	—円	—円
岐阜県	47.0歳	131人	286,118円	329,957円	303,914円
国	50.7歳	2,553人	286,817円	—	328,637円
Ⅱ-2型	51.2歳	29人	306,797円	340,474円	323,066円

(注)1 「平均給料月額」とは、平成30年4月1日現在における各職種ごとの職員の基本給の平均である。

2 「平均給与月額」とは、給料月額と毎月支払われる扶養手当、地域手当、住居手当、時間外勤務手当などのすべての諸手当の額を合計したものであり、地方公務員給与実態調査において明らかにされているものである。

また、「平均給与月額(国ベース)」は、比較のため、国家公務員の平均給与月額には時間外勤務手当、特殊勤務手当等の手当が含まれていないことから、比較のため国家公務員と同じベース(時間外勤務を除いたもの)で算出している。

(2) 職員の初任給の状況(平成30年4月1日現在)

区分		美濃加茂市	岐阜県	国
一般行政職	大学卒	179,200円	189,300円	179,200円
	高校卒	147,100円	154,300円	147,100円

(3) 職員の経験年数別・学歴別平均給料月額の状況(平成30年4月1日現在)

区分		経験年数10年	経験年数20年	経験年数25年	経験年数30年
一般行政職	大学卒	237,928円	341,650円	383,833円	—
	高校卒	—	—	—	—

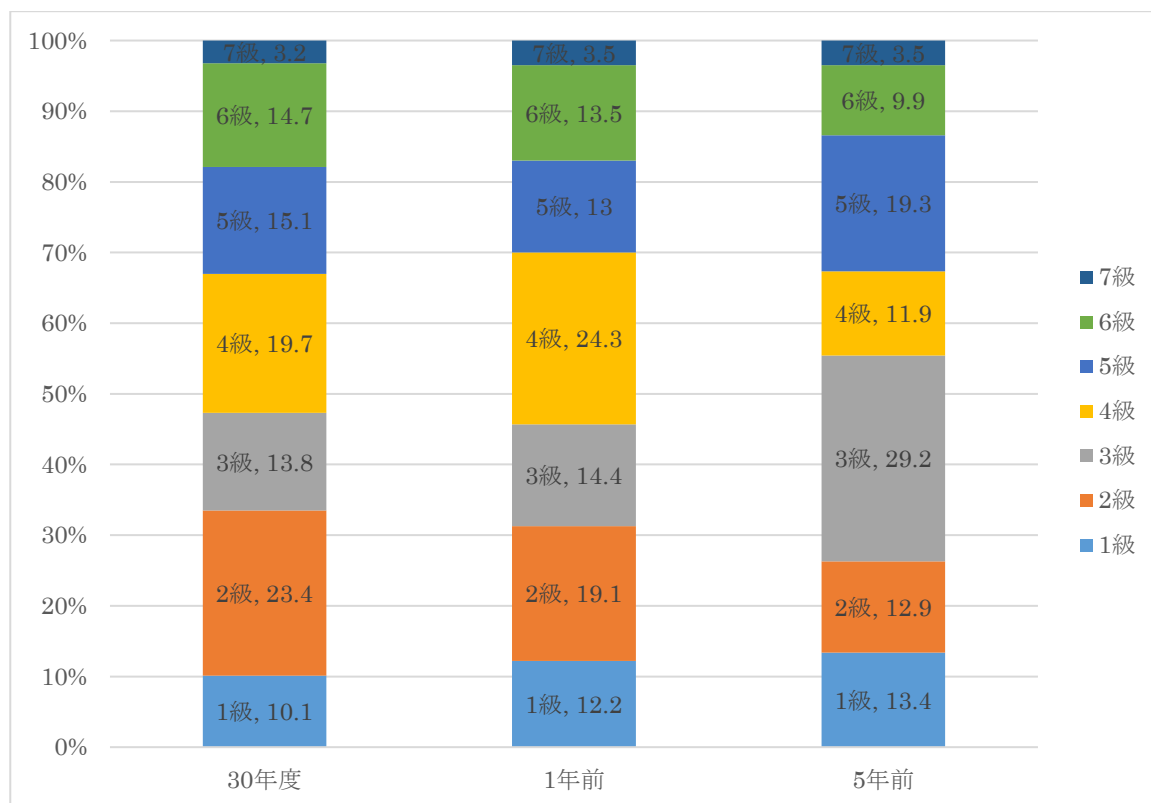
(注)当該階層が3人以下の場合は、近似の階層を参考に計上し、なお集計できない場合は横線で表示している。

3 一般行政職の級別職員数及び給料表の状況(平成30年4月1日現在)

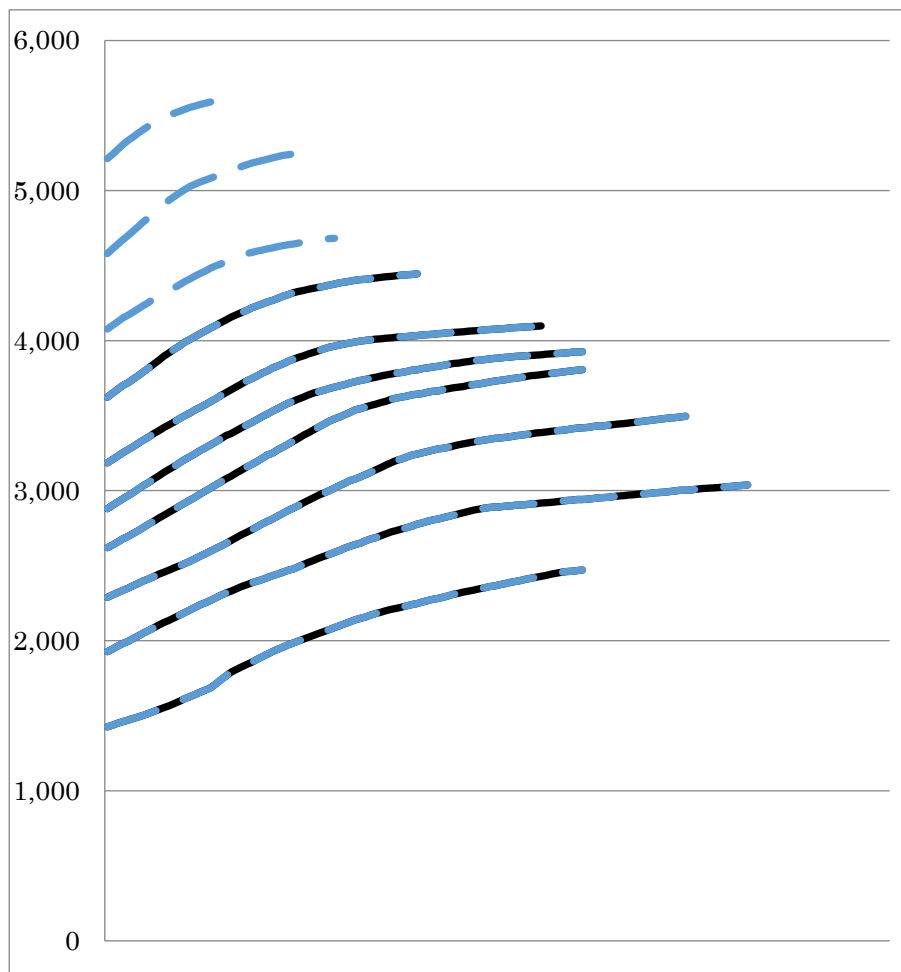
(1) 一般行政職の級別職員数の状況

区分	標準的な職務内容	職員数	構成比	1号級の給料月額	最高号給の給料月額
1級	主事、技師、保育士の職務又はこれらに相当する職務	22人	10.1%	142,600	247,100
2級	主任の職務又はこれらに相当する職務	51人	23.4%	192,700	303,800
3級	主任主査の職務又はこれらに相当する職務	30人	13.8%	228,900	349,600
4級	係長の職務又はこれらに相当する職務	43人	19.7%	262,000	380,600
5級	課長補佐の職務又はこれに相当する職務	33人	15.1%	288,000	392,600
6級	課長の職務又はこれに相当する職務	32人	14.7%	318,500	409,800
7級	部長の職務又はこれに相当する職務	7人	3.2%	362,300	444,500

- (注) 1 美濃加茂市の給与条例に基づく給料表の級区分による職員数である。
 2 標準的な職務内容とは、それぞれの級に該当する代表的な職務である。



(2) 国との給料表カーブ比較表(行政職(1)) (平成 30 年 4 月 1 日現在)



(2) 昇給への人事評価の活用状況

平成 30 年 4 月 2 日から平成 31 年 4 月 1 日までににおける運用	美濃加茂市		国	
	管理職員	一般職員	特定管理職員	一般職員
イ 人事評価を実施した	○	○	○	○
標準に加え、上位及び下位の区分も適用	○	○	○	○
標準に加え、上位の区分も適用				
標準に加え、下位の区分も適用				
標準の区分のみ適用				
ロ 人事評価を実施していない				

4 職員の手当の状況

(1) 期末手当・勤勉手当

美濃加茂市	岐阜県	国
1人当たり平均支給額(29年度) 1,335 千円	1人当たり平均支給額(29年度) 1,707 千円	—
(29年度支給割合) 期末手当 2.6月分 勤勉手当 1.8月分 (1.45)月分 (0.85)月分	(29年度支給割合) 期末手当 2.6月分 勤勉手当 1.8月分 (1.45)月分 (0.85)月分	(29年度支給割合) 期末手当 2.6月分 勤勉手当 1.8月分 (1.45)月分 (0.85)月分

(加算措置の状況) 職制上の段階、職務の級等による 加算措置 役職加算 3～20%	(加算措置の状況) 職制上の段階、職務の級等による 加算措置 役職加算 5～20% 管理加算 15、25%	(加算措置の状況) 職制上の段階、職務の級等による 加算措置 役職加算 5～20% 管理加算 10～25%
--	---	---

(注) ()内は、再任用職員に係る支給割合である。

【参考】勤勉手当への人事評価の反映状況(一般行政職)

平成 30 年度中における運用	美濃加茂市		国	
	管理職員	一般職員	特定管理職員	一般職員
イ 人事評価を実施した	○	○	○	○
標準に加え、上位及び下位の区分も適用	○	○	○	○
標準に加え、上位の区分も適用				
標準に加え、下位の区分も適用				
標準の区分のみ適用				
ロ 人事評価を実施していない				

(2) 退職手当(平成 30 年 4 月 1 日現在)

美濃加茂市			国		
(支給率)	自己都合	応募認定・定年	(支給率)	自己都合	応募認定・定年
勤続 20 年	19.6695 月分	24.586875 月分	勤続 20 年	19.6695 月分	24.586875 月分
勤続 25 年	28.0395 月分	33.27075 月分	勤続 25 年	28.0395 月分	33.27075 月分
勤続 35 年	39.7575 月分	47.709 月分	勤続 35 年	39.7575 月分	47.709 月分
最高限度額	47.709 月分	47.709 月分	最高限度額	47.709 月分	47.709 月分
その他の加算措置			その他の加算措置		
定年前早期退職特例措置 (2%～45%加算)			定年前早期退職特例措置 (2%～45%加算)		
1 人当たり平均支給額	14,201 千円				

(注) 退職手当の1人当たり平均支給額は、29 年度に退職した職員に支給された平均額である。

(3) 地域手当

(平成 30 年 4 月 1 日現在)

支給実績(29 年度決算)			33,909 千円
支給職員1人当たり平均支給年額(29 年度決算)			106,632 円
支給対象地域	支給率	支給対象職員数	国の制度(支給率)
美濃加茂市	3%	318 人	3%
地域手当補正後ラスパイレース指数			95.6

(注) 地域手当補正後ラスパイレース指数とは、地域手当を加味した地域における国家公務員と地方公務員の給与水準を比較するため、地域手当の支給率を用いて補正したラスパイレース指数。

(補正前のラスパイレース指数×(1+当該団体の地域手当支給率) / (1+国の指定基準に基づく地域手当支給率) により算出。)

(4) 特殊勤務手当(平成 30 年 4 月 1 日現在)

支給実績(29 年度決算)		0 千円		
支給職員1人当たり平均支給年額(29 年度決算)		0 円		
職員全体に占める手当支給職員の割合(29 年度)		0%		
手当の種類(手当数)		3種類		
手当の名称	主な支給対象職員	主な支給対象業務	支弁実績 (平成 29 年度決算)	左記職員に対する 支給単価
感染症防疫作業手当	命令を受けた職員	感染症患者等の隔離又は病原体の付着した物件等の消毒等の処理作業	0 円	日額 500 円
行旅病人等取扱手当	命令を受けた職員	行旅病人の救護 行旅死亡人の埋葬	0 円	救護 日額 1,000 円 埋葬 日額 2,000 円
犬猫等死体処理手当	命令を受けた職員	犬猫等の死体処理	0 円	日額 400 円

(5) 時間外勤務手当

支給実績(29 年度決算)	85,521 千円
職員1人当たり平均支給年額(29 年度決算)	269 千円
支給実績(28 年度決算)	77,202 千円
職員1人当たり平均支給年額(28 年度決算)	227 千円

(6) その他の手当(平成 30 年 4 月 1 日現在)

手 当 名	内容及び支給単価	国の制度との異同	国の制度と異なる内容	支給実績 (29 年度決算)	支給職員1人当たり平均支給年額 (29 年度決算)
扶養手当	配偶者 10,000 円 子 8,000 円 その他 6,500 円 ※配偶者のない職員の被扶養者1人目 10,000 円 15～22 才の扶養親族加算 5,000 円	同		28,249 千円	285,343 円
住居手当	借家・借間居住者 最高支給限度額 27,000 円 ※単身赴任者の配偶者が借家・借間に居住する場合職員の基準の1/2の額	同		10,283 千円	367,250 円
通勤手当	交通機関利用者 運賃等相当額 自動車等使用者 2,000～31,600 円 ※片道2km 以上の者に支給	同		14,479 千円	79,120 円

管理職手当	部長級 77,400 円 課長級 62,300 円 課長補佐級 保育園長・カナリヤの家所 長 49,600 円 係長級 保育園長・カナリヤの家所 長 46,300 円	同		27,568 千円	745,081 円
宿日直手当	1 回 4,200 円	同		1,017 千円	
単身赴任手当	定額 23,000 円 加算額(100Km 以上) 6,000 ~58,000 円	同		0 千円	

5 特別職の報酬等の状況(平成 30 年 4 月 1 日現在)

区 分		給料月額等	
給 料	市 区 町 村 長	870,000 円	(参考)類似団体における最高/最低額 1,053,000 円/649,800 円
	副 市 町 村 長	725,000 円	870,000 円/578,000 円
報 酬	議 長	434,000 円	629,000 円/350,000 円
	副 議 長	381,500 円	575,000 円/300,000 円
	議 員	362,000 円	530,000 円/280,000 円
期 末 手 当	市 区 町 村 長 副 市 町 村 長	(29 年度支給割合) 4.4 月分	
	議 長 副 議 長 議 員	(29 年度支給割合) 4.4 月分	
退 職 手 当	市 区 町 村 長 副 市 町 村 長	(算定方式)	(1期の手当額) (支給時期)
		退職時給料月額×500/100×在職年数 退職時給料月額×300/100×在職年数	17,400 千円 一任期毎に支給 8,700 千円 一任期毎に支給
	備 考		

- (注) 1 給料及び報酬の()内は、減額措置を行う前の金額である。
2 退職手当の「1期の手当額」は、4月1日現在の給料月額及び支給率に基づき、1期(4年=48月)勤めた場合における退職手当の見込額である。

6 職員数の状況

(1) 部門別職員数の状況と主な増減理由

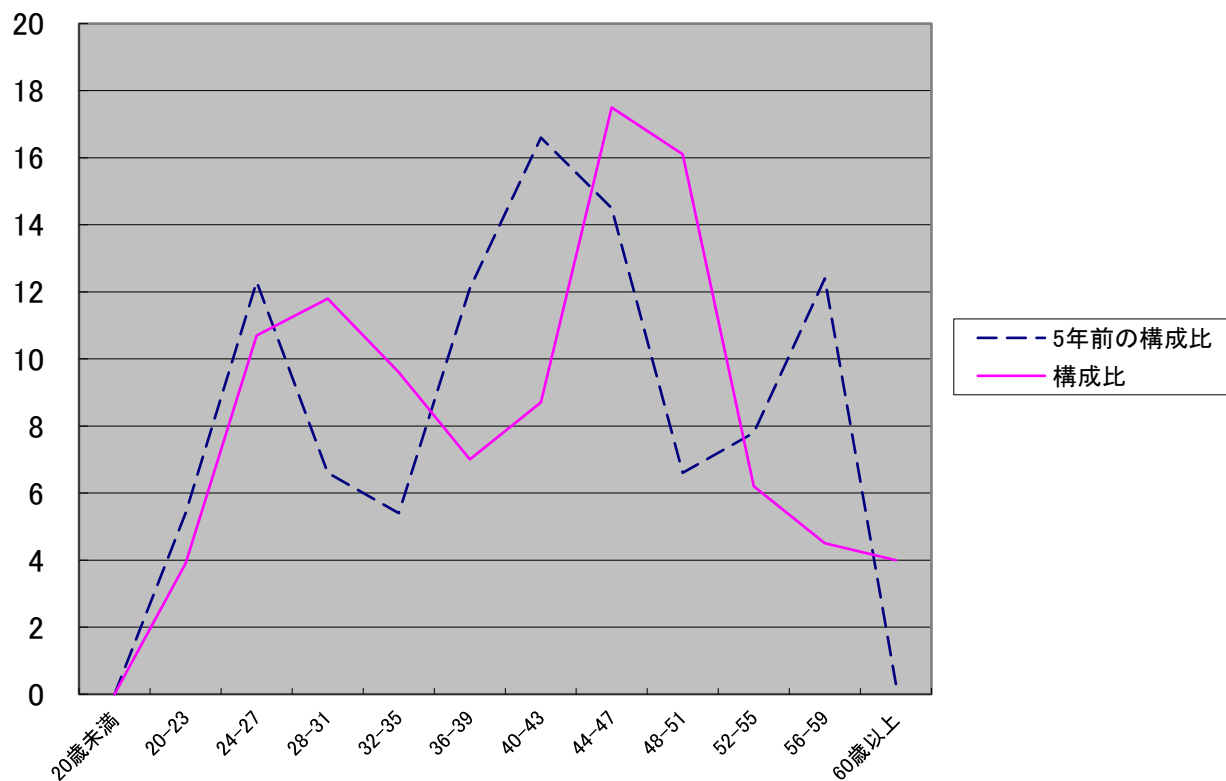
(各年4月1日現在)

区 分 部 門			職 員 数		対 前 年 増 減 数	主 な 増 減 理 由
			平成 30 年	平成 29 年		
普 通 会 計 部 門	一 般 行 政 部 門	議 会	3	3		前年度育児休業に伴う欠員を不補充 立地適正化計画、企業誘致のため増 退職による欠員の不補充等
		総 務	92	92	▲1	
		税 務	23	24		
		農 林 水 産	10	10		
		商 工	8	8		
		土 木	36	33	3	
		民 生	85	90	▲5	
		衛 生	18	18		
		計	275	278	▲3	<参考> 人口1万人当たり職員数 48.23 人 (類似団体の人口1万人当たりの職員数 56.10 人)
		教 育 部 門	40	42	40	前年の育児休業に伴う欠員を不補充
		小 計	315	318	▲3	<参考> 人口1万人当たり職員数 55.29 人 (類似団体の人口1万人当たりの職員数 73.69 人)
公 営 企 業 会 計 等 部 門		水 道	10	10		前年の育児休業に伴う欠員を不補充 介護保険・介護予防の業務増
		下 水 道	7	7		
		そ の 他	23	21	2	
		小 計	40	38	2	
合 計			355 [389]	356 [389]	▲1	

(注)1 職員数は一般職に属する職員数である。

2 []内は、条例定数の合計である。

(2) 年齢別職員構成の状況(平成30年4月1日現在)



区分	20歳未満	20歳～23歳	24歳～27歳	28歳～31歳	32歳～35歳	36歳～39歳	40歳～43歳	44歳～47歳	48歳～51歳	52歳～55歳	56歳～59歳	60歳以上	計
職員数(人)		14	38	42	34	25	31	62	57	22	16	14	355

(3) 職員数の推移

	平成25年	平成26年	平成27年	平成28年	平成29年	平成30年	過去5年間の増減数(率)
一般行政	255	262	262	265	278	275	20 (7.8%)
教育	40	38	38	42	40	40	
普通会計計	295	300	300	307	318	315	20 (6.8%)
公営企業会計計	37	38	37	41	38	40	3 (8.1%)
総合計	332	338	337	348	356	355	23 (6.9%)

(注) 各年における定員管理調査において報告した部門別職員数。

7 公営企業職員の状況

(1) 水道事業

① 職員給与費の状況

ア 決算

区 分	総費用 A	純損益又は実 質収支	職員給与費 B	総費用に占める 職員給与費比率 B/A	(参考) 28年度の総費用に占 める職員給与費比率
29年度	1,288,084 千円	178,675 千円	51,214 千円	3.98%	5.46%

区 分	職員数 A	給 与 費			
		給 料	職員手当	期末・勤勉 手当	計 B
29年度	10人	37,686 千円	8,045 千円	14,748 千円	60,479 千円

一人当たり 給 与 費 B/A	(参考)市町村 平均一人当た り給与費
6,048 千円	6,870 千円

- (注) 1 職員手当には退職給与金を含まない。
2 職員数は、平成 29 年 3 月 31 日現在の人数である。

② 職員の基本給、平均月収額及び平均年齢の状況(平成 30 年 4 月 1 日現在)

区 分	平均年齢	基本給	平均月収額
美濃加茂市	43.3 歳	343,075 円	503,992 円
団 体 平 均	43.7 歳	363,652 円	571,975 円

(注) 平均月収額には、期末・勤勉手当等を含む。

③ 職員の手当の状況

ア 期末手当・勤勉手当

美濃加茂市	美濃加茂市 (一般行政職)
1人当たり平均支給額(29年度) 1,475千円	1人当たり平均支給額(29年度) 1,335千円
(29年度支給割合) 期末手当 2.6月分 勤勉手当 1.8月分 (1.45)月分 (0.85)月分	(29年度支給割合) 期末手当 2.6月分 勤勉手当 1.8月分 (1.45)月分 (0.85)月分
(加算措置の状況) 職制上の段階、職務の級等による加算措置 役職加算 3~20%	(加算措置の状況) 職制上の段階、職務の級等による加算措置 役職加算 3~20%

(注) ()内は、再任用職員に係る支給割合である。

イ 退職手当(平成 30 年4月1日現在)

美濃加茂市			美濃加茂市(一般行政職)		
(支給率)	自己都合	応募認定・定年	(支給率)	自己都合	応募認定・定年
勤続 20 年	19.6695 月分	24.586875 月分	勤続 20 年	19.6695 月分	24.586875 月分
勤続 25 年	28.0395 月分	33.27075 月分	勤続 25 年	28.0395 月分	33.27075 月分
勤続 35 年	39.7575 月分	47.709 月分	勤続 35 年	39.7575 月分	47.709 月分
最高限度額	47.709 月分	47.709 月分	最高限度額	47.709 月分	47.709 月分
その他の加算措置			その他の加算措置		
定年前早期退職特例措置 (2%~45%加算)			定年前早期退職特例措置 (2%~45%加算)		
			1 人当たり平均支給額 14,201 千円		

(注)退職手当の1人当たり平均支給額は、29 年度に退職した職員に支給された平均額である。

ウ 地域手当

(平成 30 年 4 月 1 日現在)

支 給 実 績(29 年度決算)			1,217 千円
支給職員1人当たり平均支給年額(29 年度決算)			121,700 円
支給対象地域	支給率	支給対象職員数	一般行政職の制度(支給率)
美濃加茂市	3%	11 人	3%

エ 特殊勤務手当(平成 30 年4月1日現在)

支給実績(29 年度決算)		0 千円
支給職員1人当たり平均支給年額(29 年度決算)		0 円
職員全体に占める手当支給職員の割合(29 年度)		0%
手当の種類(手当数)		0 種類
手当の名称	主な支給対象職員	主な支給対象業務
		支給実績
		左記職員に対する支給単価

オ 時間外勤務手当

支給実績(29 年度決算)	2,954 千円
職員1人当たり平均支給年額(29 年度決算)	295 千円
支給実績(28 年度決算)	4,333 千円
職員1人当たり平均支給年額(28 年度決算)	393 千円

(注) 時間外勤務手当には、休日勤務手当を含む。

カ その他の手当(平成 30 年 4 月 1 日現在)

手当名	内容及び支給単価	一般行政職の制度との異同	一般行政職の制度と異なる内容	支給実績(29 年度決算)	支給職員 1 人当たり平均支給年額(29 年度決算)
扶養手当	一般行政職と同じ			2,266 千円	283,250 円
住居手当				462 千円	231,000 円
通勤手当				525 千円	65,600 円
管理職手当				599 千円	598,800 円

(2) 下水道事業

① 職員給与費の状況

ア 決算

区分	総費用 A	純損益又は実 質収支	職員給与費 B	総費用に占める 職員給与費比率 B/A	(参考) 28年度の総費用に占 める職員給与費比率
29年度	2,169,781 千円	132,933 千円	31,461 千円	1.45%	1.45%

区分	職員数 A	給 与 費				一人当たり 給 与 費 B/A	(参考)市町村 平均一人当た り給与費
		給 料	職員手当	期末・勤勉 手当	計 B		
29年度	7人	24,248 千円	3,163 千円	9,249 千円	36,660 千円	5,237 千円	6,128 千円

(注) 1 職員手当には退職給与金を含まない。

2 職員数は、平成 29 年 3 月 31 日現在の人数である。

② 職員の基本給、平均月収額及び平均年齢の状況(平成 30 年 4 月 1 日現在)

区分	平均年齢	基本給	平均月収額
美濃加茂市	40.0 歳	306,893 円	436,429 円
団体平均	42.0 歳	359,248 円	534,122 円

(注) 平均月収額には、期末・勤勉手当等を含む。

③ 職員の手当の状況

ア 期末手当・勤勉手当

美濃加茂市	美濃加茂市 (一般行政職)
1人当たり平均支給額(29年度) 1,321千円	1人当たり平均支給額(29年度) 1,335千円
(29年度支給割合) 期末手当 2.6月分 勤勉手当 1.8月分 (1.45)月分 (0.85)月分	(29年度支給割合) 期末手当 2.6月分 勤勉手当 1.8月分 (1.45)月分 (0.85)月分
(加算措置の状況) 職制上の段階、職務の級等による加算措置 役職加算 3~20%	(加算措置の状況) 職制上の段階、職務の級等による加算措置 役職加算 3~20%

(注) ()内は、再任用職員に係る支給割合である。

イ 退職手当(平成 30 年4月1日現在)

美濃加茂市			美濃加茂市(一般行政職)		
(支給率)	自己都合	応募認定・定年	(支給率)	自己都合	応募認定・定年
勤続 20 年	19.6695 月分	24.586875 月分	勤続 20 年	19.6695 月分	24.586875 月分
勤続 25 年	28.0395 月分	33.27075 月分	勤続 25 年	28.0395 月分	33.27075 月分
勤続 35 年	39.7575 月分	47.709 月分	勤続 35 年	39.7575 月分	47.709 月分
最高限度額	47.709 月分	47.709 月分	最高限度額	47.709 月分	47.709 月分
その他の加算措置			その他の加算措置		
定年前早期退職特例措置 (2%~45%加算)			定年前早期退職特例措置 (2%~45%加算)		
			1 人当たり平均支給額 14,201 千円		

(注)退職手当の1人当たり平均支給額は、平成 27 年度に退職した職員に支給された平均額である。

ウ 地域手当(平成 30 年 4 月1日現在)

支給実績(29年度決算)			751 千円
支給職員1人当たり平均支給年額(29年度決算)			107,286 円
支給対象地域	支給率	支給対象職員数	一般行政職の制度(支給率)
美濃加茂市	3%	7 人	3%

エ 特殊勤務手当(平成 30 年4月1日現在)

支給実績(29年度決算)		0 千円	
支給職員1人当たり平均支給年額(29年度決算)		0 円	
職員全体に占める手当支給職員の割合(29年度)		0%	
手当の種類(手当数)		0 種類	
手当の名称	主な支給対象職員	主な支給対象業務	支給実績 左記職員に対する支給単価

オ 時間外勤務手当

支給実績(29年度決算)	993 千円
職員1人当たり平均支給年額(29年度決算)	142 千円
支給実績(28年度決算)	1,358 千円
職員1人当たり平均支給年額(28年度決算)	194 千円

(注) 時間外勤務手当には、休日勤務手当を含む。

カ その他の手当(平成 30 年 4 月 1 日現在)

手当名	内容及び支給単価	一般行政職の制度との異同	一般行政職の制度と異なる内容	支給実績(29年度決算)	支給職員1人当たり平均支給年額(29年度決算)
扶養手当	一般行政職と同じ			780 千円	390,000 円
住居手当				324 千円	324,000 円
通勤手当				317 千円	45,257 円
管理職手当				0 千円	0 円