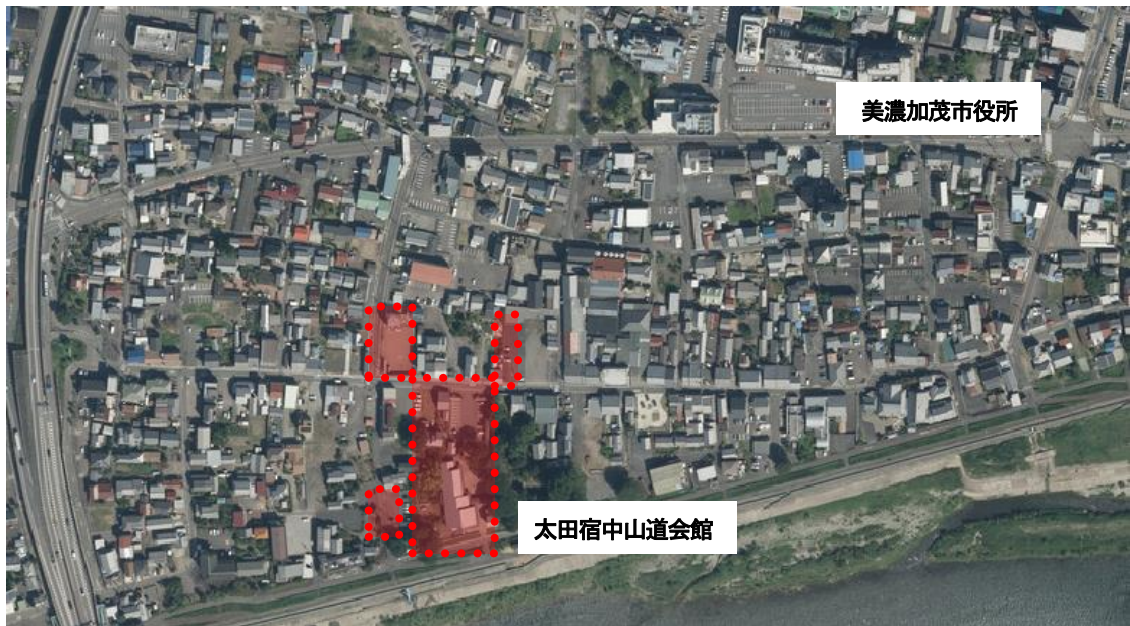
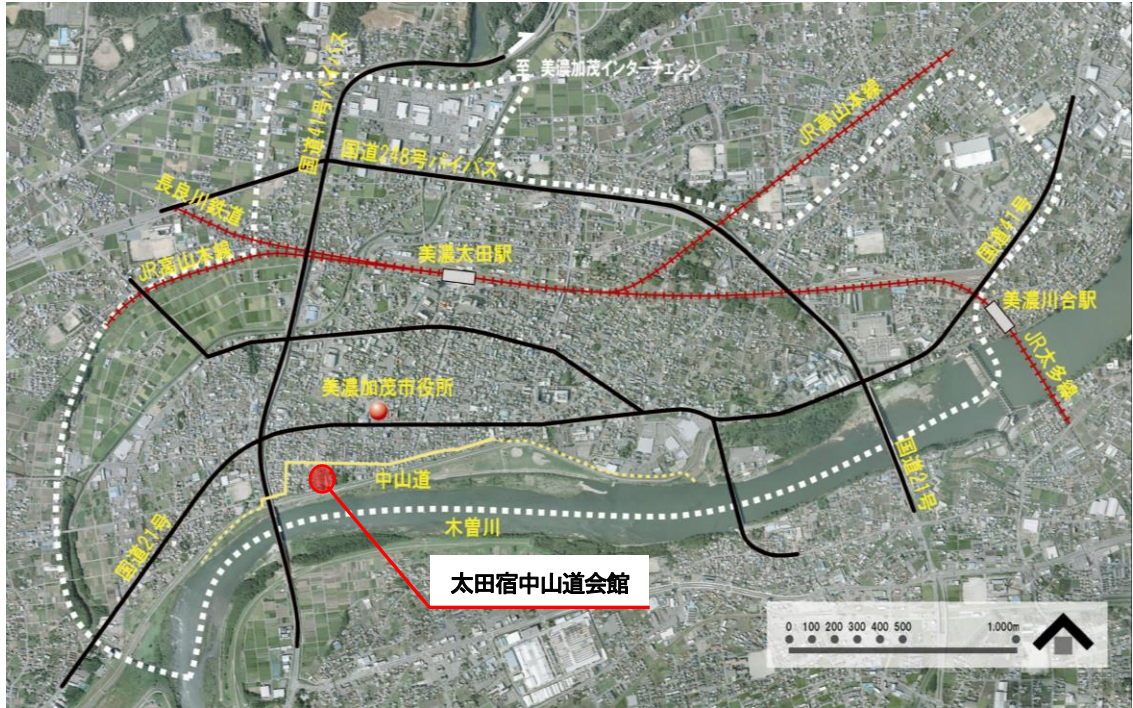
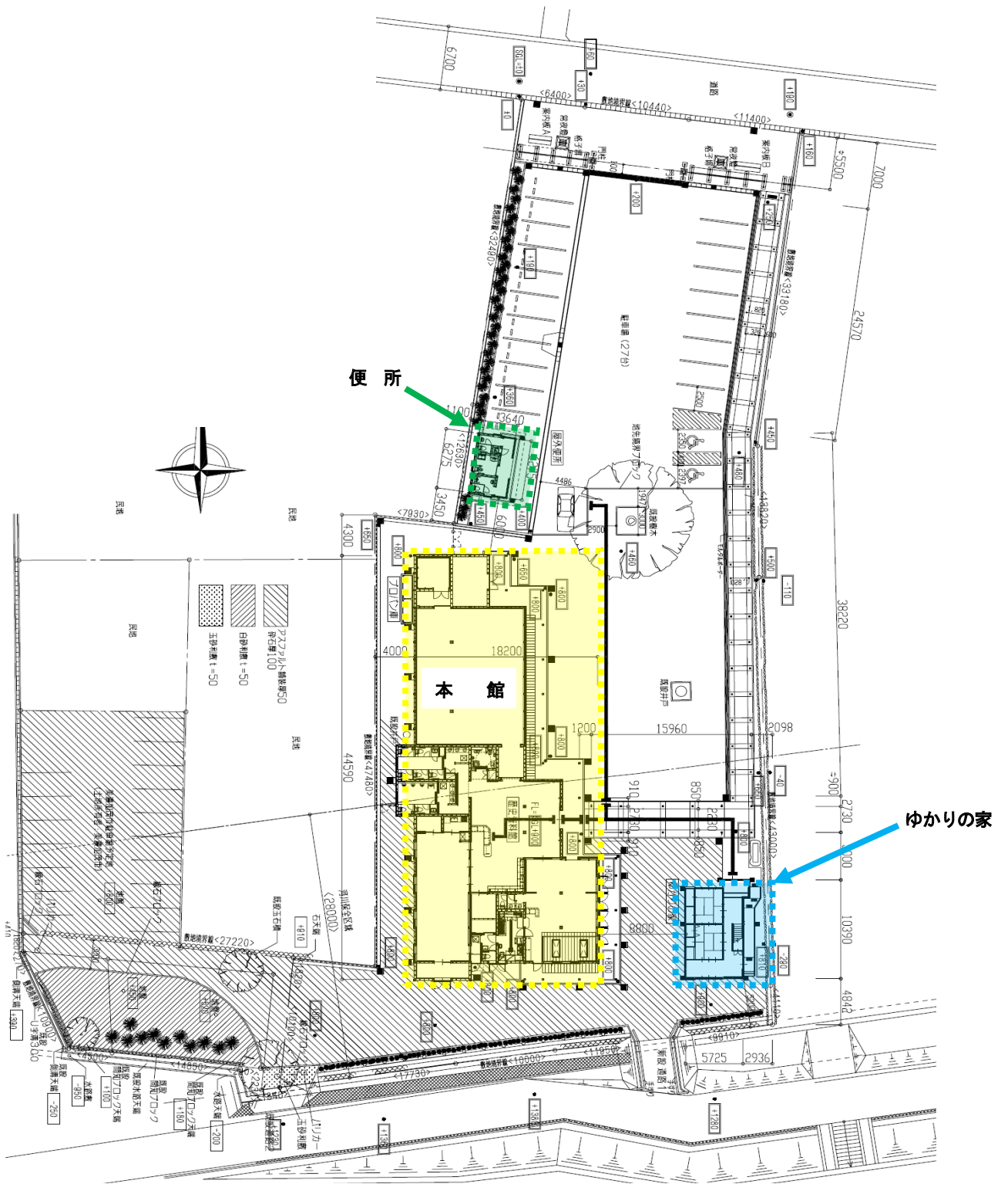


資料1 位置・配置図・平面図

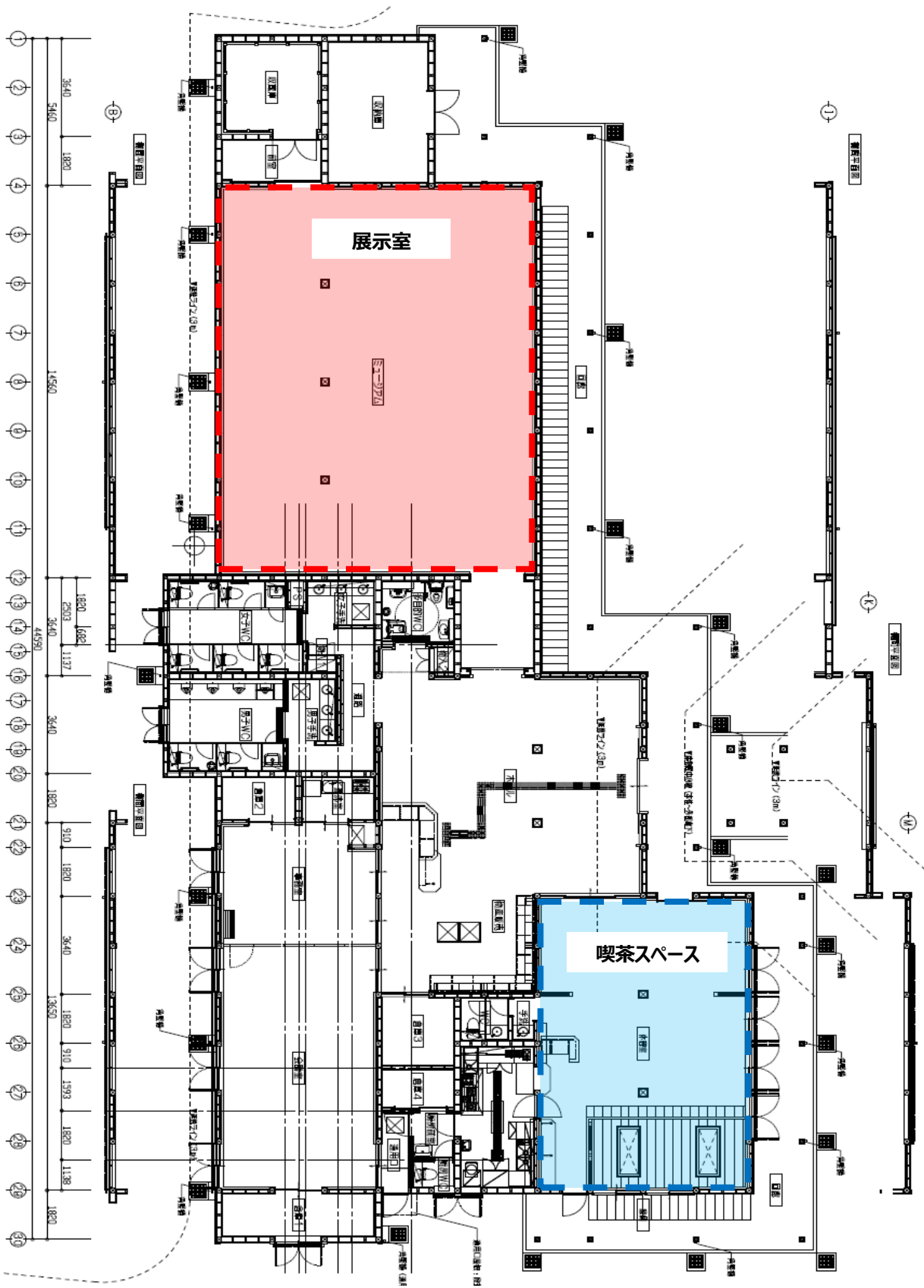
<位置図>



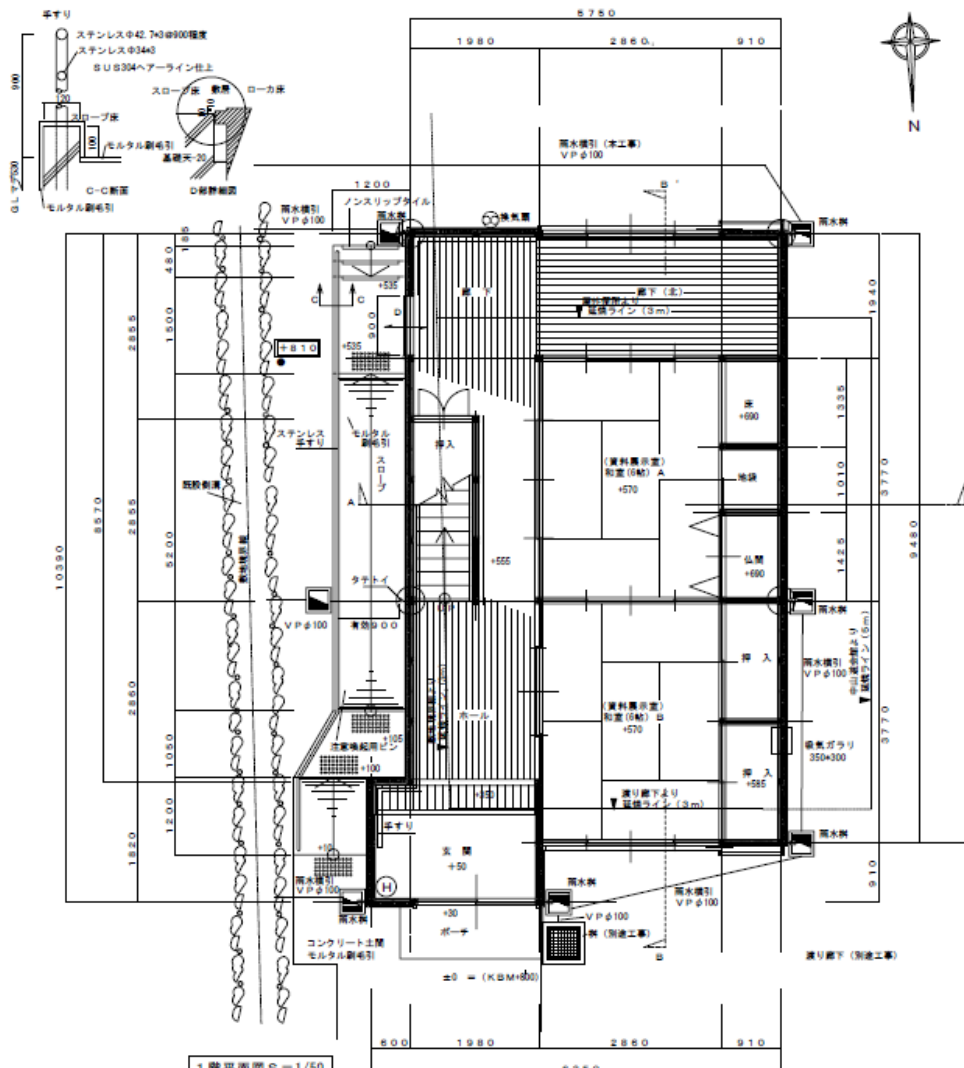
配置図



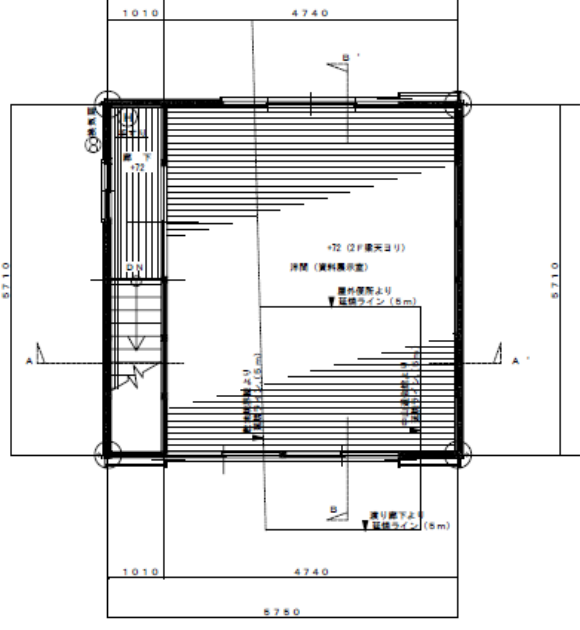
<本館平面図>



# <ゆかりの家平面図>



1階平面図 S=1/50



2階平面図 S=1/50

**ゆかりの家 (糸遊庵)**  
 画家 岡本太郎の父である漫画家の岡本一平が疎開中に暮らしていた住居を移築し、一平を紹介しています。  
 一平は、市内古井町で昭和23年、62歳で亡くなりました。  
 1階の和室(8畳二間)は市民活動に利用しています。

<写真>

