

# 文化の森からのお知らせ

みのかも文化の森 28・1110

〒505-0004 蜂屋町上蜂屋 3299-1

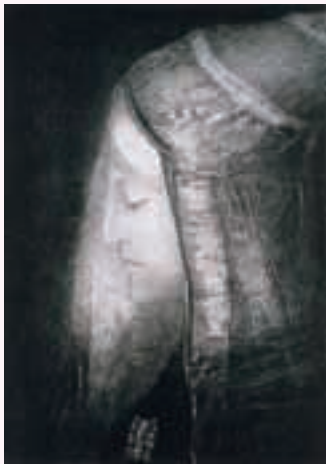
※いずれの講座も開始30分前から受け付けします 6月の休館日…毎週月曜日・22日(火)

## ■企画展

### ●第24回岐阜県移動美術館

#### 「19世紀西洋版画幻想の世界展」

ルドンなど、19世紀を中心に活躍した作家の幻想的な版画を紹介します。



◇と き  
6月12日(土)～  
7月19日(祝)

◇観覧料  
大人 300円  
小中学生 150円

「光の横顔」  
オーディロン・ルドン  
(岐阜県美術館 蔵)

## ■アートな1日講座

### ●縄文の土器づくり

市内で発掘された縄文土器を見ながら土器づくりをします。

◇と き 5月23日(日) 午後1時～4時

◇定員 20人

◇参加料 500円

※エプロン・タオルをお持ちください

## ■四季を食べる講座

### ●朴葉餅

ボランティア「伝承料理の会」と一緒に、この地域に伝わる料理を作ります。

◇と き 6月1日(火) 午前10時～午後1時

◇定員 20人

◇参加料 200円

※エプロン・三角巾をお持ちください

## ■森の朗読会

みのかも「声のドラマ」の会による朗読会です。

◇と き 6月19日(土) 午後2時～3時

◇作品 「最後の<sup>ひとは</sup>葉」・「遺り櫛」

◇定員 120人

◇参加料 無料

## 「おばあちゃんちのおかって No.2」

販売中

「美濃加茂伝承料理の会」では、「四季を食べる講座」で紹介した郷土料理のレシピ本「おばあちゃんちのおかって」の第2号を作成しました。今号は、メンバー自慢の漬け物も紹介しています。

みのかも文化の森ミュージアムショップで販売しています。

◇販売所 みのかも文化の森

◇価格 100円(税込み)



みのかも文化の森 28・1110

## 資源

リサイクルにご協力を!

## 回収

環境課 内線306

### ○山之上小学校 25・2802

・と き 5月22日(土)  
午前9時～(小雨決行)  
※雨天の場合は、5月23日(日)  
午前9時から  
・回収品目 新聞紙・雑誌・  
チラシ・ダンボール・  
牛乳パック・アルミ缶

### ○加茂野小学校 25・2075

・と き 5月23日(日)  
午前8時～(小雨決行)  
※雨天の場合は、5月30日(日)  
午前8時から  
・回収品目 新聞紙・雑誌・チラシ・  
ダンボール・古着・  
牛乳パック・アルミ缶・  
ビン類・古本

### ○山手小学校 26・9811

・と き 5月29日(土)  
午前9時～(小雨決行)  
※雨天の場合は、5月30日(日)  
午前9時から  
・回収品目 新聞紙・雑誌・  
チラシ・ダンボール

ご自由に  
参観ください

## ほほえみ参観日

市内の小・中学校では、学校の教育活動の様子を市民の皆さんに知っていただくために、毎月「ほほえみ参観日」を実施しています。

◇と き  
6月15日(火)

※詳細はそれぞれの学校にお問い合わせください



学校教育課 内線342

## 第4土曜映画会

～入場無料～

◇と き 5月22日(土) 午前10時～  
◇ところ 中央公民館視聴覚室  
◇映画会 『だるまちゃんとうらのこちゃん・  
だるまちゃんとうさぎちゃん』  
『北かぜとおひさま』  
『まがったかお』



ほか

視聴覚協議会(中央公民館) 25・4141