

## 文化の森からのお知らせ

みのかも文化の森 28・1110

〒505-0004 蜂屋町上蜂屋 3299-1

※講座は開始30分前から受け付けします 6月の休館日…毎週月曜日・26日(火)  
※はがきの場合は、1枚につき1講座で申し込みください

## ■森のコンサート

## ●古代への道

遺跡から出土した音具(琴の復元品など)による演奏会。

音色とともにそれらにまつわる話もお楽しみください。

◇とき 5月20日(日)

午後2時～3時30分

◇定員 200人

◇奏者 安部 遼さん  
(古代音楽研究家)

◇入場料 無料



安部さんの演奏風景  
復元琴 前田遺跡出土(島根県)  
撮影場所 城之越遺跡(三重県)

## ■ふらっと みゅーじあむ

## ●やってみよう

—蹴鞠 kemari—

春の企画展「土に残る記憶V」展は奈良時代(1300年前)がメインテーマ。

古代の人のスポーツ「蹴鞠」で遊ぼう!

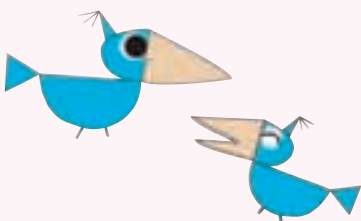
◇とき

6月3日までの毎週土曜日

午後1時～3時

◇定員 なし

◇参加料 無料



「ふらっとり」

## ■森の朗読会

声による物語の世界をお楽しみください。

◇とき 5月19日(土)

午後2時～3時

「予感」 山川方夫・作

『自分の心で瞳の化粧を』

より「奇跡のような出来事」

大林宣彦・作

「ぼうぼうさまの嫁っこ」

さねとうあきら・作

「桃子」 江國香織・作

「地べたっこさまの詩」

さねとうあきら・作

◇とき 6月16日(土)

午後2時～3時

「おまえうまそうだな」

宮西達也・作

「おれはティラノサウルスだ」

宮西達也・作

「カーネーション」

重松 清・作

◇定員 120人

◇参加料 無料

## ■蚕とまゆ展 07

この地域で盛んに行われた養蚕に関して紹介します。

◇とき 5月26日(土)～

7月29日(日)

◇観覧料 無料

## ■アートな1日講座

## ●墨でアート —拓本—

遺跡から出土した本物を使って、拓本をとってみよう。キレイに飾れるようにします。

◇とき 5月27日(日)

午後1時～1時20分

企画展解説

午後1時20分～4時 制作

◇定員 20人

(小学3年生以上)

◇参加料 500円

※エプロン・タオルをお持ちください

## ■四季を食べる講座

伝承料理の会の皆さんを講師に郷土料理を作って賞味します。

## ●朴葉もちとこもどうふ

◇とき 6月5日(火)

午前10時～午後1時

◇定員 20人

◇参加料 200円

## ●梅の漬け方と梅料理

◇とき 6月17日(日)

午前10時～午後1時

◇定員 20人

◇参加料 200円

## ●うどん16パイ(手打ちうどん)

◇とき 7月3日(火)

午前10時～午後1時

◇定員 20人

◇参加料 200円

◇申込み 6月5日(火)から

19日(火)までに、はがき(必

着)またはご来館により、住

所・氏名・電話番号・講座名

を記入の上、文化の森へ(電

話・FAX・メールによる受

け付けは行いません)。申し

込み多数の場合は抽選となり

ます。

※いずれの講座もエプロン・

三角きんをお持ちください

要  
事前申込

## ■第9回

ゴールデンアート劇場

## ●ビデオ上映会

「世界・美の旅 ゴッホ  
～アルルのひまわり～」

◇とき 6月17日(日)

①午前10時～10時30分

②午前11時～11時30分

③午後1時～1時30分

◇定員 120人

◇参加料 無料