

お知らせ

12月1日から

国民健康保険証が
変わります

市民課

内線 221

医療機関へかかるときは、新しい保険証をご利用ください。

新しい保険証は、11月15日から郵送いたします。

また、70歳以上の人が保険医療機関へかかるときは、保険証と一緒に「高齢受給者証」を医療機関の窓口で提示してください。

なお、「高齢受給者証」は、70歳の誕生日（1日生まれの人は誕生日の前月）の下旬に郵送します。
※加入者に異動などがあった場合は、国民健康保険係または各連絡所へお届けください。
加入の届け出が遅れると、さかのぼって保険料がかかることがあります

女性相談センターからのお知らせ

■女性のための巡回相談

◇とき 12月7日(火)
午前10時～午後3時

◇ところ 可茂総合庁舎

◇相談内容

- ・夫や恋人からの暴力
- ・夫婦、嫁姑、親子の問題
- ・病気、経済的な問題など

※申し込みは不要ですが、お待ちいただくことがあります

※詳細は岐阜県女性相談センター（電話 058・273・1111 内線 2212）まで

※相談は無料で、秘密は厳守します

■女性相談センターでは常時相談に応じています

○電話相談

- ・とき 毎日 午前9時～午後9時
- ※土・日曜日は午後5時まで
- ・電話番号 058・274・7377

○来所相談

- ・とき 毎週月～金曜日
午前9時～午後5時
- ※祝日、年末年始は除く
- ・ところ 女性相談センター（岐阜市下奈良2-2-1 福祉農業会館内）

児童課 内線 313

「花フェスタ2005ぎふ」

前売入場券
発売中!

花の都ぎふ運動15周年を記念して、「花フェスタ2005ぎふ」が花フェスタ記念公園で次の日程で開催されます。開催期間中は、世界一のバラ園のオープンのほか、いろいろな催しが予定されています。

■開催期間 平成17年3月1日(火)～6月12日(日)

■前売入場券

- 大人 800円
- 高校生シルバー 500円
- 小中学生 300円

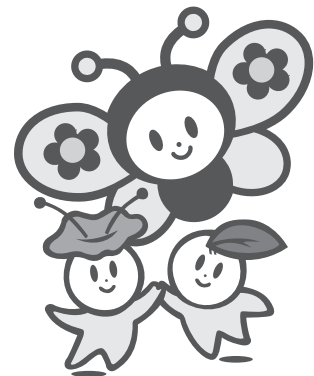
※当日入場料よりそれぞれ200円のお得です

■前売入場券特典

前売り券の提示で岐阜県内のいろいろな施設の入場料が割引されるほか、お楽しみ抽選などいろいろな特典があります。

■販売窓口 市役所総合案内、市内各連絡所など

※詳細は花フェスタ2005ぎふ実行委員会事務局（電話 63・6566）まで



総合政策課 内線 247