

※いずれの講座も開始30分前から受け付けします。 9月の休館日…毎週月曜日(15日を除く)・16日(火)・23日(火)

企画展 第22回岐阜県移動美術館

■「中川ともと坪内節太郎
—芝居絵の世界展」

美濃地方は昔から地歌舞伎のさかんな地域で、今でも各地で上演が行われます。中津川市出身の中川ともと各務原市出身の坪内節太郎は、芝居を題材とした作品で独自の画境を切り開きました。岐阜県美術館のコレクションから二人の作家の作品の数々を展示します。

◇とき 9月17日(水)～10月26日(日)

◇観覧料 大人 300円 小中学生 150円



▲菅原伝授手習鑑 寺子屋の場 松王首実検
中川とも
(岐阜県美術館所蔵)

▼戻橋 坪内節太郎
(岐阜県美術館所蔵)



美しい音色が響き渡ります

■森のコンサート

アコースティックギターコンサートで夏のひとときを過ごしませんか。

◇とき 8月23日(土) 午後2時～3時30分

◇定員 200人

◇参加料 無料

シェークスピア野外劇場

■冬の夜ばなし

シェークスピア作・坪内逍遙訳「冬の夜ばなし」を野外で上演いたします。

◇とき 9月14日(日) 午後6時～7時30分

◇定員 300人

◇参加料 無料

アートな1日講座

■化石レプリカ

アンモナイト・三葉虫などの化石のレプリカ(模型)をつくります。

◇とき 8月24日(日)
午前10時～正午

◇定員 20人

◇参加料 500円

※エプロン・タオルをお持ちください。

四季を食べる講座

■おはぎ

ボランティア「伝承料理の会」と一緒にこの地域に伝わる料理を作ります。

◇とき 9月2日(火)
午前10時～午後1時

◇定員 20人

◇参加料 200円

※エプロン・三角巾をお持ちください。

■栗おこわ

◇とき 9月21日(日)
午前10時～午後1時

◇定員 20人

◇参加料 200円

◇申込み はがきによる申し込み(みのかも文化の森あて)または、ご来館の方法により(8月24日～9月7日必着)、住所・氏名・電話番号・講座名を明記の上、申し込みください(電話・FAX・メールによる受け付けは行いません)。応募者多数の場合は抽選となります。なお、定員に余裕のある場合に限り、講座当日先着順に受け付けします。

※エプロン・三角巾をお持ちください。

自然観察会

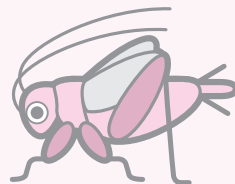
■虫の音を聴く会

文化の森で奏でられる虫たちのコンサートを楽しめます。

◇とき 9月6日(土)
午後7時～8時

◇定員 20人

◇参加料 無料



ミュージアムトーク

■中川ともと坪内節太郎
—芝居絵の世界展

開催中の企画展について、学芸員が皆さんの疑問にこたえながら解説します。

◇とき 9月20日(土)
①午前11時～正午、
②午後2時～3時

◇参加料 大人 300円
小中学生 150円

朗読を楽しみませんか

■森の朗読会

みのかも「声のドラマ」の会による朗読会です。

◇とき 9月20日(土)
午後2時～3時

◇定員 120人
◇参加料 無料

自然のおもちゃづくり

■「森の音づくり」講座

竹など森にある素材を使って音の出るおもちゃをつくります。

◇とき 9月6日(土)・7日(日)
①午前10時30分・②午後1時30分 各1時間程度

◇参加料 100円