

リサイクルステーション

- ◇とき 11月3日(祝・日) 午前9時～11時(時間厳守)
- ◇ところ 市役所駐車場 ※雨天の場合、市役所正面玄関前にて実施します。
- ◇回収対象 市内在住者で、一般家庭のものに限ります。
- ◇回収品目 ①新聞 ②雑誌 ③折り込みチラシ ④段ボール ⑤紙箱(ビニールなどがついていけば取り除く) ⑥牛乳パック(内側にアルミはくがついているものは回収しません) ⑦使用済み食用油〔(事業所などは、酒井商店(可児市鳩吹台・TEL 65-3211)へ) ⑧古着(冬物衣料品、布団、毛布などは回収しません)
 ※古着は、①東南アジアへ衣料品として輸出 ②工場のぞうきんとして利用 ③綿の原料としてリサイクルされているため、回収するものを限らせていただきます。
 ※各自で必ず分別してきてください。

アルミ缶回収

- ◇とき 11月3日(祝・日) 午前9時～11時
 - ◇ところ 市役所西館前
 - ◇買い上げ価格 1kg 50円
- ※価格は、回収時の相場により変動することがあります。
 ※アルミ缶の搬入は、必ず時間内をお願いします。
 ※時間帯によっては混雑し、お待たせすることがありますのでご理解ください。
 ※アルミ缶以外(スチール缶・ナベ類・スプレー缶など)は持ち込まないでください。
 ※アルミ缶は必ず水洗いをして乾かし、つぶさないでお持ちください。

数日前、「インターネットが高速になる。今だったら無料キャンペーン中」という電話がありました。断るつもりでしたが、しつこく「無料」というので送ってもらったことにしました。

しかし、送られてきた小包を開封して取扱説明書を見ると、「お試し期間は2カ月で後は有料」となっていました。話が違つので返

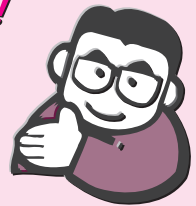
◇相談

「インターネットの情報が高速になる機器の無料キャンペーン中」という電話なのに無料でなかったとが、断つたのに送つてくるなど、通信機器の送りつけに対する相談が多数寄せられています。

今後の被害を未然に防止するために情報を提供します。

高速インターネット(ADSL)の通信機器の送りつけ商法にご注意!

消費生活相談情報
 中濃地域振興局振興課
 電話 0574-25-3111



消費者へのアドバイス

- 機器が必要でなければ、きっぱり断りましょう。
- 機器を返したい場合は、早急に宅配業者に連絡して引き取ってもらいましょう。

※問題点

消費生活センターに同様の相談が、4日間で30件以上寄せられました。いずれも返送しようとしているが、相手と連絡が取れず対応に苦慮しているという内容ばかりでした。

◇処理

送り主は連絡不能だったので、機器を配送してきた宅配業者に連絡したところ、「商品はすぐ引き取るので、最寄りの自社の窓口に連絡してください」とのことでした。その結果、宅配業者に引き取ってもらえることになりました。

送しようとしても、送り主のフリーダイヤルは話し中ばかりでつながりません。どう対処したらいいか教えてください。