

あなたの家の ごみ減量度

日ごろあなたのご家庭では、どのくらいごみ減量を意識していますか。ここで、ごみの減量度をチェックしてみましょう。

- 1 **買い物は、マイバッグを持参している。** はい いいえ
スーパーなどでの買い物には、マイバッグを持参すれば、レジ袋の減少になります。
- 2 **包装を減らす工夫をしている。** はい いいえ
過剰な包装は、ごみを増やすだけ。包装の必要ないときは、断りましょう。
- 3 **ペットボトル商品は、なるべく利用しない。** はい いいえ
500mlのペットボトルの空容器の重さは、平均30g。
- 4 **詰め替え商品を積極的に利用している。** はい いいえ
シャンプーやリンス、台所用洗剤などは、詰め替え用品を利用している。
- 5 **牛乳パックなど紙パックはリサイクルに出している。** はい いいえ
牛乳などの紙パックは、上質なパルプでつくられていて、1Lサイズの紙パック30枚でトイレトーパーが5個できます。リサイクルの優等生です。
- 6 **「生ごみ」は、水を切って出している。** はい いいえ
生ごみにおける水分の含有割合は45%（さきゆりクリーンパーク調べ）です。水を切って出せば、重量もおよそ半分になります。
- 7 **再利用可能なリターナブルビンを利用している。** はい いいえ
ビールやお酒、調味料などは、何度も利用可能なリターナブルビンを使用することにより、ごみの減量になります。
- 8 **購入した食料品は、捨てることなくうまく料理するとともに、食べられる量しか料理していない。（エコクッキング）** はい いいえ
- 9 **生ごみ処理機などで、家庭ごみの減量を行っている。** はい いいえ
家庭から出る生ごみも、生ごみ処理機やコンポスト化することにより、ごみの減量になるばかりか、たい肥として利用できます。
- 10 **できるだけグリーン購入を行っている。** はい いいえ
原料に再生品などの環境に優しい品物を選んで購入することで、地球環境に負担をかけないうに、ごみを減らすことにもなります。

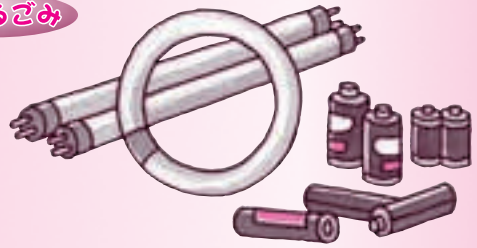
あなたのごみ減量度はどうでしたか？

- 「はい」が10個の人
ごみ減量名人。これからも、ごみの減量に心がけてください。
- 「はい」が5個以上の人
ごみ減量名人を目指しましょう。
- 「はい」が5個未満の人
1個でもはいが増えるよう、少しでもごみの減量に心がけてください。

特別ごみ

出せるごみ

乾電池、
蛍光灯、
体温計



ここに注意！

- 乾電池は、市役所、連絡所、小中学校などの公共施設に置いてある専用の回収箱に入れてください。
- 蛍光灯は、市役所、連絡所に置いてある専用の回収箱に入れてください。
- 割れた物は、袋に入れて回収箱に入れてください。
- 電球は、不燃物ガラス類で出してください。

資源物

(ペットボトル・食品トレイなど)

出せるごみ

ジュース、お茶、酒類などの
飲料用ペットボトルと
みりんやしょうゆが入ったペットボトル
食材用の器として用いられている
発泡スチロールトレイと
梱包用発泡スチロール



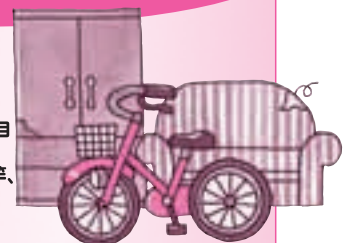
ここに注意！

- ペットボトルは、ラベルがついたまま、つぶさずに出してください。
- ふたは、必ず取って、中身を空にして、水洗いを忘れずに。
- ふたは、素材により分別してください。
- 食品トレイ・発泡スチロールは、ラベルやシールを必ずとってください。
- 水洗いして乾かしてから出してください。
- ペットボトルも発泡スチロールも必ず収集用ネットの袋へ出してください。

粗大ごみ

集積所に出せる物

可燃物の袋、不燃物の袋に入らない物
(原則 150cm×80cm×60cmまで)
150cmを超える物で集積所に出せる品目
スキー板、自転車、トタン板、
物干し台(コンクリートは除く)、物干し竿、
パイプ(ただし、230cm以内) など



ここに注意！

- 有料の「粗大ごみ収集シール」(市役所環境課ほかで販売。1枚500円)を貼ってください。
- 単品ごとを1品目として、粗大ごみ収集シールを貼ってください。
- トタン板など結束できる物は、同一品目に限り30kgまで、1品目として出せます。
- 石油ストーブは、灯油・乾電池を必ず抜いてから出してください。

個別収集ある物

150cm×80cm×60cmを超える物(市の許可業者に依頼)

ここに注意！

- 市の許可した業者に直接処理を依頼してください。(引き取り料金は、業者価格となります。)
- 許可業者：小森産業(株) 電話54-1283
(株)橋本 電話62-3310